



CANAL D'ORLÉANS - ORLÉANS (FRANCE)

Détails du projet

Maître d'ouvrage : Communauté de communes Orléans

Entrepreneur : TMA France

Contrôle de qualité : Fugro Arnhem (Pays-Bas)

Année de construction : 2007

Type de construction : Canal

Superficie : 10.000 m²

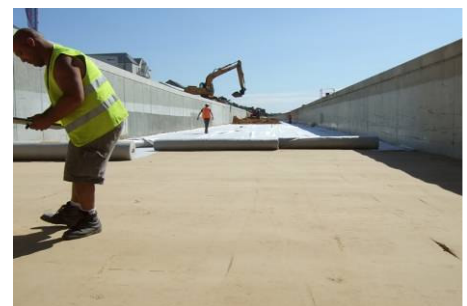
Épaisseur de la couche : 7 cm

Détails : Connexion directe à la structure de béton

Construction : Eau
Graviers/sable (30 cm)
Geo-textile non tissé
Trisoplast® (7 cm)
Fond de forme



Installation de la couche Trisoplast a la base du canal.



Connexion facile à la structure de béton.