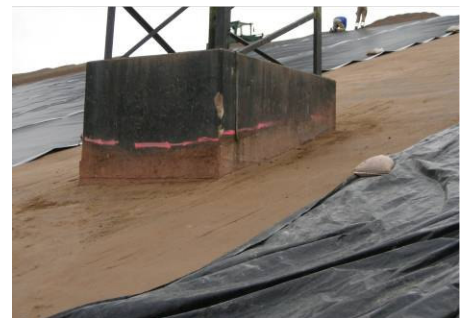


## OBERFLÄCHENABDICHTUNG 1. BA DEPONIE SEHLEM, RHEINLAND-PFALZ

### Projektdaten

Auftraggeber	: Landkreis Bernkastel-Wittlich
Ausführungsplanung	: AEW Plan, Mainz
Bauausführung	: Lobbe GmbH, Potsdam
Fremdüberwachung	: Geotechnik Büdinger Fein Welling GmbH, Mainz
Ausführungszeitraum	: 2008
Art der Dichtung	: Oberflächenabdichtung
Abzudichtende Fläche	: 21.500 m <sup>2</sup>
Schichtstärke	: 10 cm
Systemaufbau	: Rekultivierungsschicht (200 cm) Geogitter Geotextile Trennlage Entwässerungsschicht (30 cm) KDB PE-HD (2,5 mm) Trisoplast® (10 cm) Mineralische Ausgleichsschicht (20 cm) Mineralische Stützschiicht (30 cm) Müllplanum



*Einbinden eines Fundamentes in die Dichtung*



*Problemloses Ausformen eines Grabens*